

ELECTRA



4-5 DÉCEMBRE 2021

HOTEL VILLA M.
MARSEILLE | FRANCE

1^{ères} journées françaises
pratiques de rythmologie
& de stimulation cardiaque

COMITÉ D'ORGANISATION

Frédéric FOSSATI, Lille
Maxime GUENOUN, Marseille
Arnaud LAZARUS, Paris
Nicolas LELLOUCHE, Créteil
Jacques MANSOURATI, Brest
Jérôme TAÏEB, Aix-en-Provence

CONGRES-ELECTRA.COM





ELECTRA



4-5 DÉCEMBRE 2025

VILLA M. - MARSEILLE | FRANCE

19^{èmes} journées françaises
pratiques de rythmologie
& de stimulation cardiaque

WWW.CONGRES-ELECTRA.COM

L'oreillette gauche en exil: un scénario inattendu après ablation de FA

Dr Nassima EL KARROUMI, Dr Damien POINDRON Dr Cyrus MOINI

GHSIF, Melun





ELECTRA



4-5 DÉCEMBRE 2025

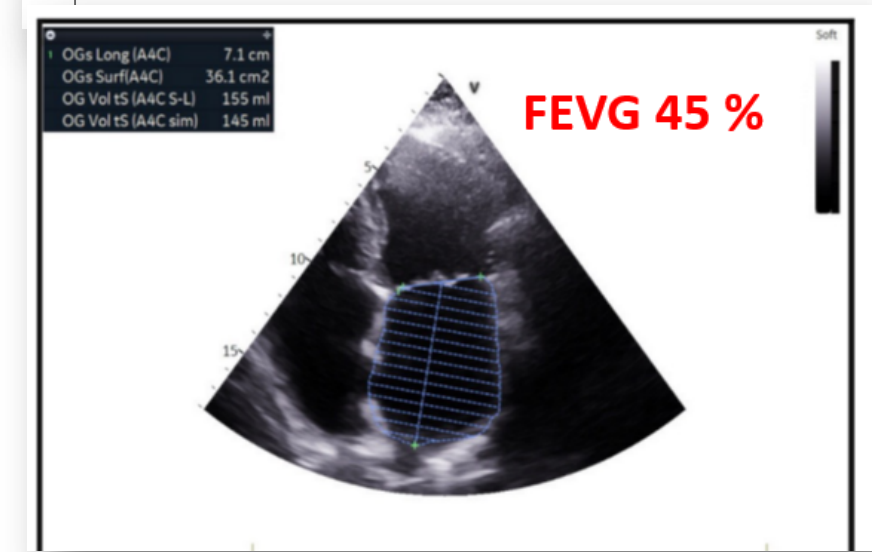
VILLA M. - MARSEILLE | FRANCE

19^{èmes} journées françaises
pratiques de rythmologie
& de stimulation cardiaque

WWW.CONGRES-ELECTRA.COM

Cas clinique

- Patiente de 75 ans
- Taille : 177 cm, Poids : 86 kg
- HTA, hypothyroïdie
- FA persistante symptomatique
- Sous Apixaban, bisoprolol, levothyrox, Enalapril, HCTZ
- Bilan: Hb 15 g/dl , Créat 10,2 mg/L NT
proBNP à 1185 ng/l, TSH à 0,35 µUI/mL





ELECTRA



4-5 DÉCEMBRE 2025

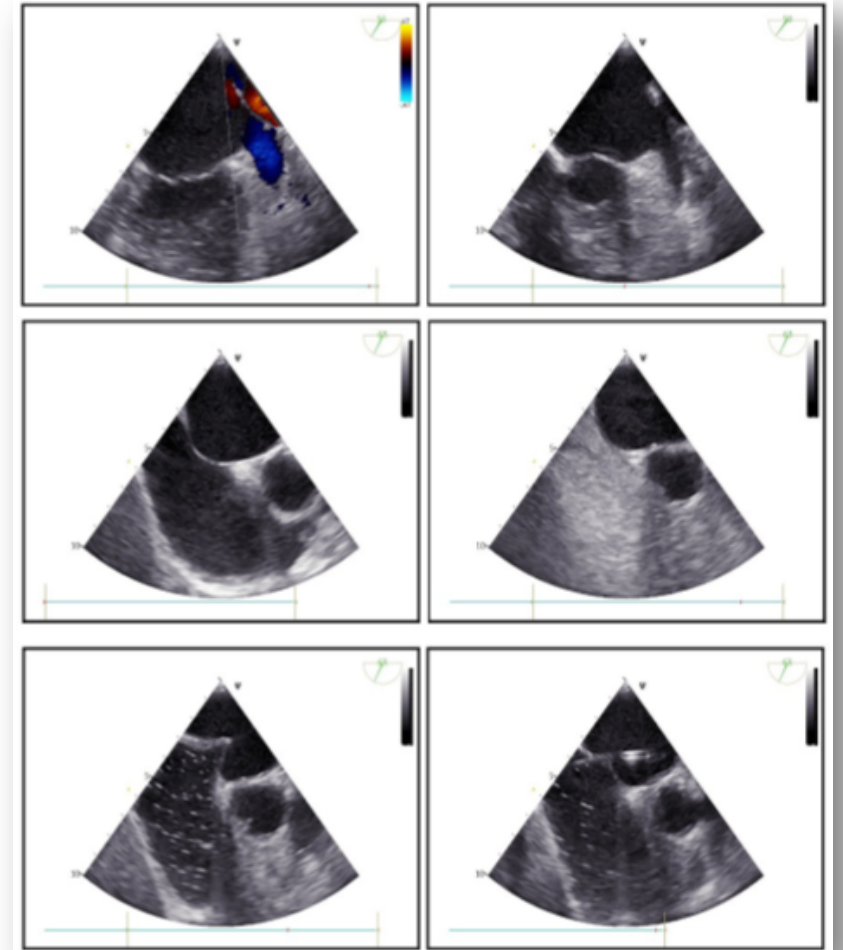
VILLA M. - MARSEILLE | FRANCE

19^{èmes} journées françaises
pratiques de rythmologie
& de stimulation cardiaque

WWW.CONGRES-ELECTRA.COM

Ablation de FA par RF, protocole opératoire

- Anesthésie générale
- Accès transeptal sous contrôle ETO
- Matériel : CS décapolaire, HD Grid, Tacticath F, gaine Agilis
- Héparine 100 UI/kg (ACT > 300 s)
- Cartographie haute résolution 3D (Ensite X)
- Puissance 40–45 W / LSI 5–7 / CF > 15 g





ELECTRA



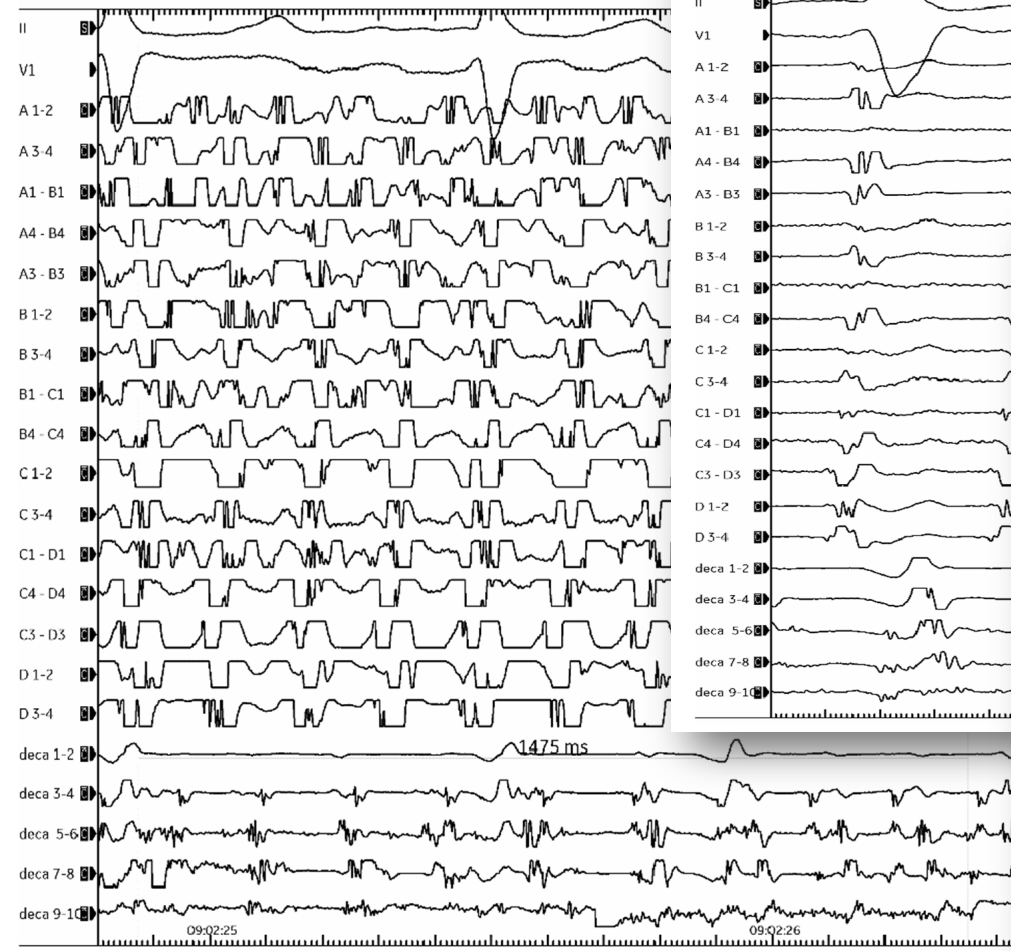
4-5 DÉCEMBRE 2025

VILLA M. - MARSEILLE | FRANCE

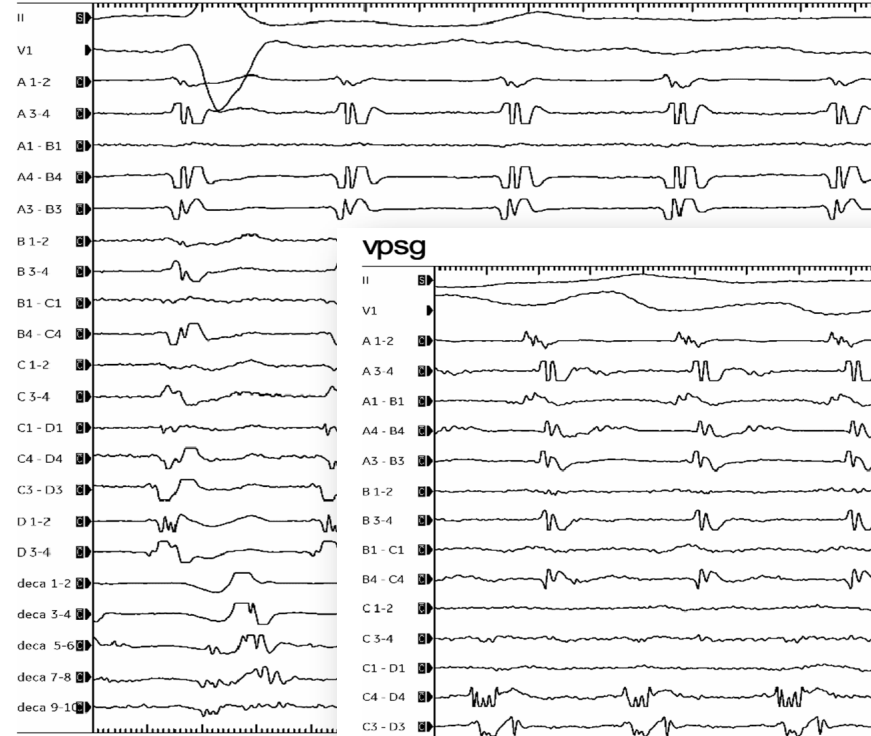
19^{èmes} journées françaises
pratiques de rythmologie
& de stimulation cardiaque

WWW.CONGRES-ELECTRA.COM

10 cycles LAA 1475

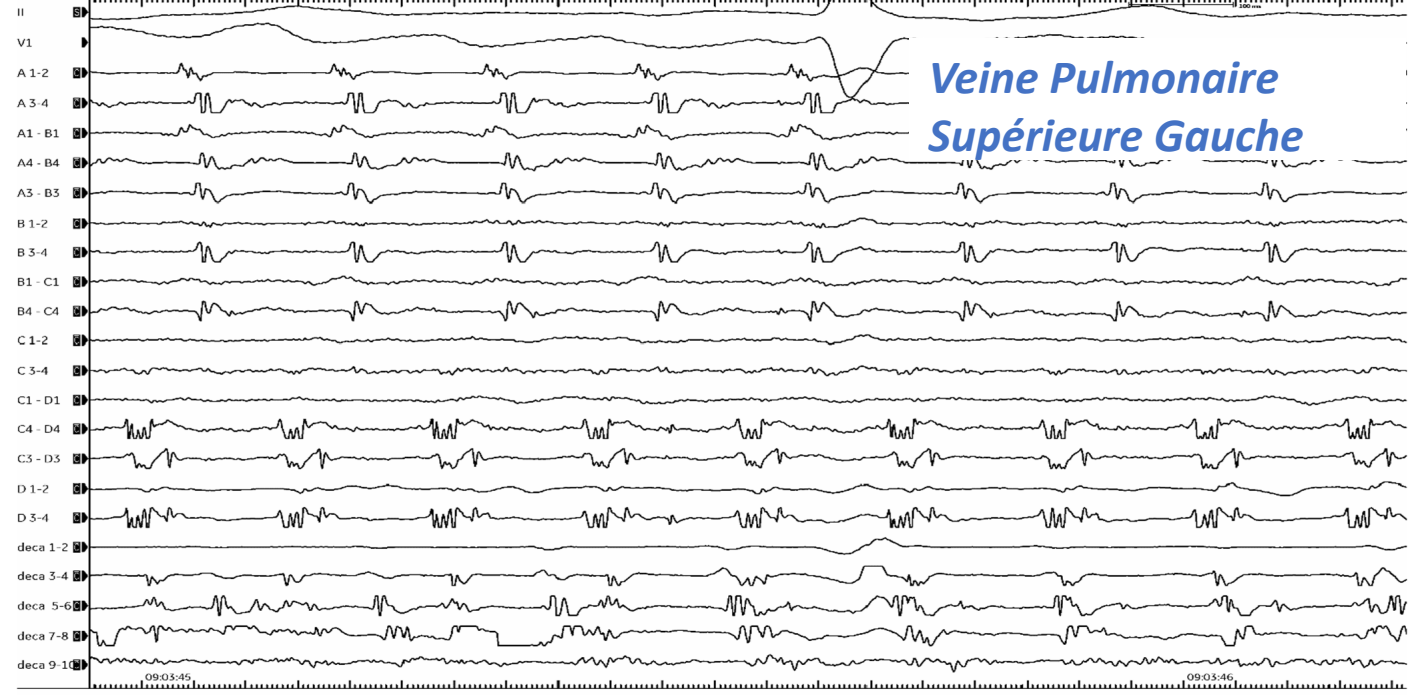


vpig



*Veine Pulmonaire
inférieure Gauche*

vpsg



*Veine Pulmonaire
Supérieure Gauche*

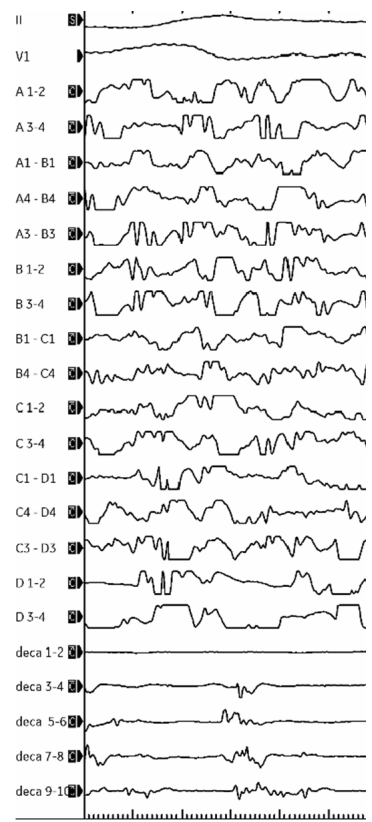


ELECTRA

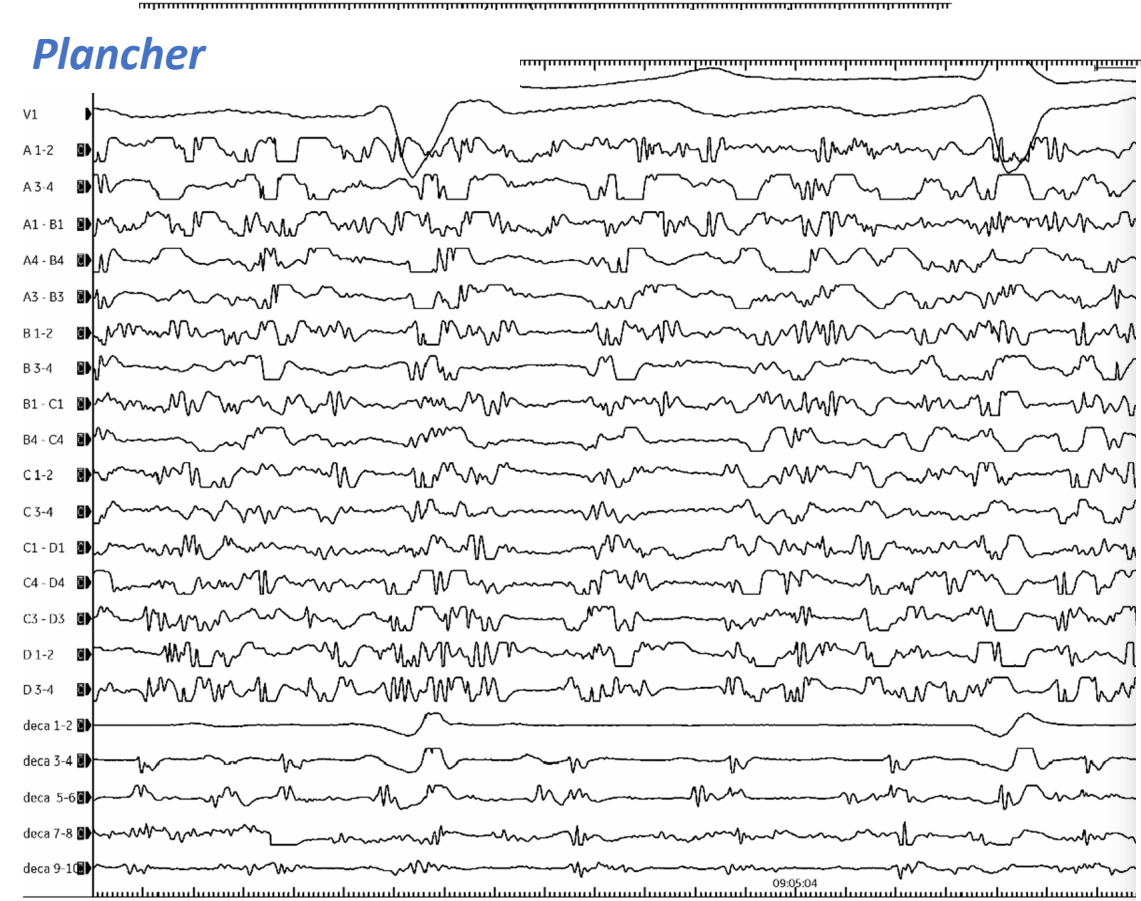
4-5 DÉCEMBRE 2025
VILLA M. - MARSEILLE | FRANCE

19^{èmes} journées françaises
pratiques de rythmologie
& de stimulation cardiaque
WWW.CONGRES-ELECTRA.COM

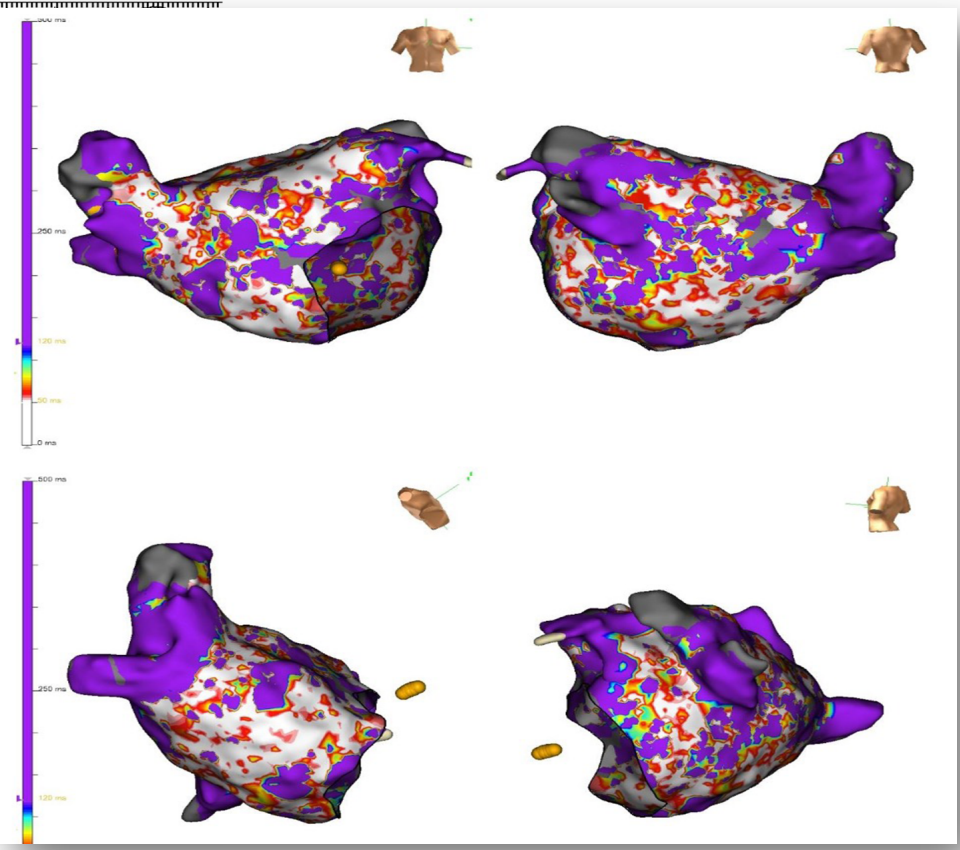
Isthme mitral



Plancher



Substrat extra-veineux étendu et arythmogène
(zones à bas voltage, dispersion, fragmentation)





ELECTRA



4-5 DÉCEMBRE 2025

VILLA M. - MARSEILLE | FRANCE

19^{èmes} journées françaises
pratiques de rythmologie
& de stimulation cardiaque

WWW.CONGRES-ELECTRA.COM

Approche thérapeutique

- ***Objectif*** : rétablissement du RS **sans choc électrique externe**
 - Isolation des veines pulmonaires (PVI)
 - Stratégie multimodale d'ablation du substrat extra-veineux
 - Prévention AT macro-réentrantes par lignes de bloc



ELECTRA

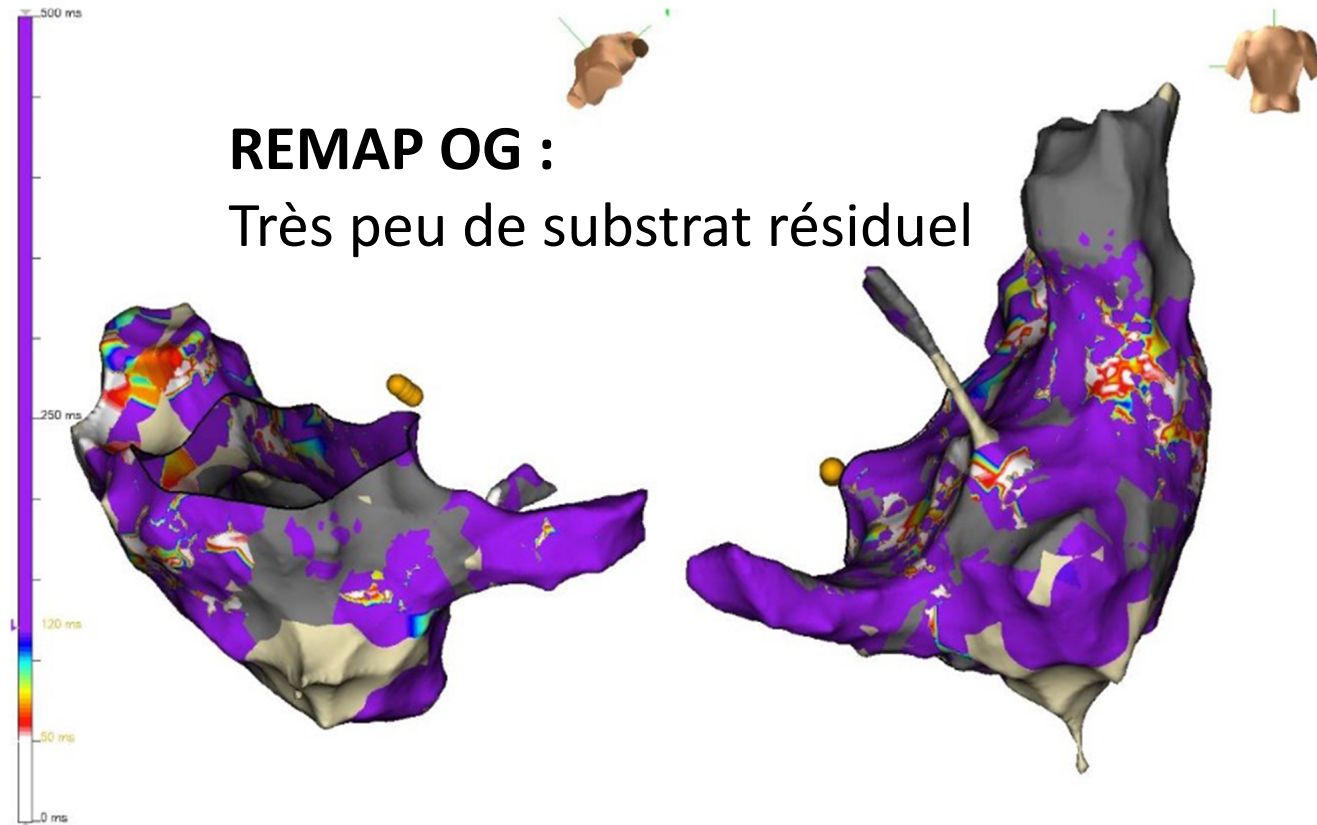
4-5 DÉCEMBRE 2025

VILLA M. - MARSEILLE | FRANCE

19^{èmes} journées françaises
pratiques de rythmologie
& de stimulation cardiaque

WWW.CONGRES-ELECTRA.COM

REMAP OG :
Très peu de substrat résiduel





ELECTRA

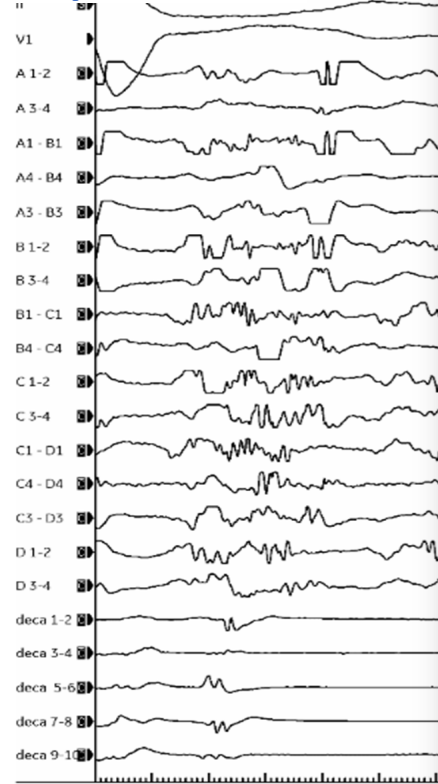
4-5 DÉCEMBRE 2025

VILLA M. - MARSEILLE | FRANCE

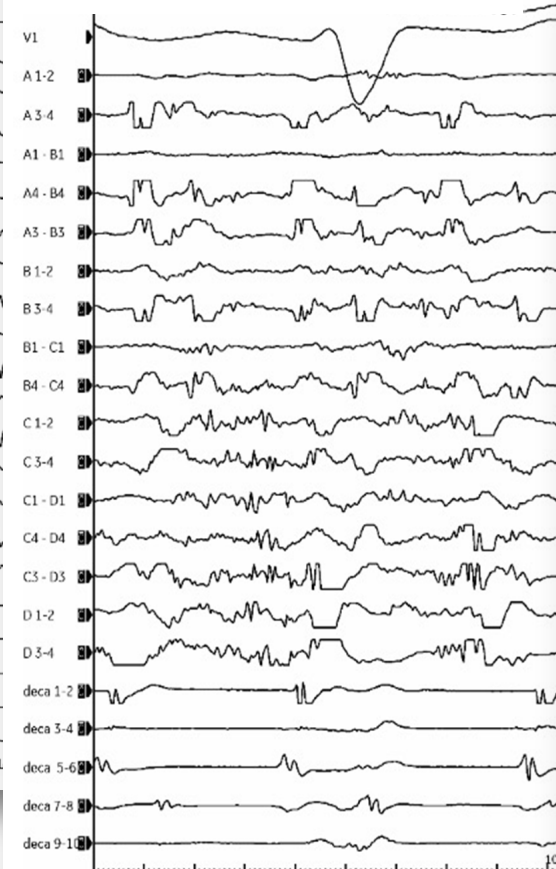
19^{èmes} journées françaises
pratiques de rythmologie
& de stimulation cardiaque

WWW.CONGRES-ELECTRA.COM

Septum bas



Veine cave sup septale



OD latérale





ELECTRA



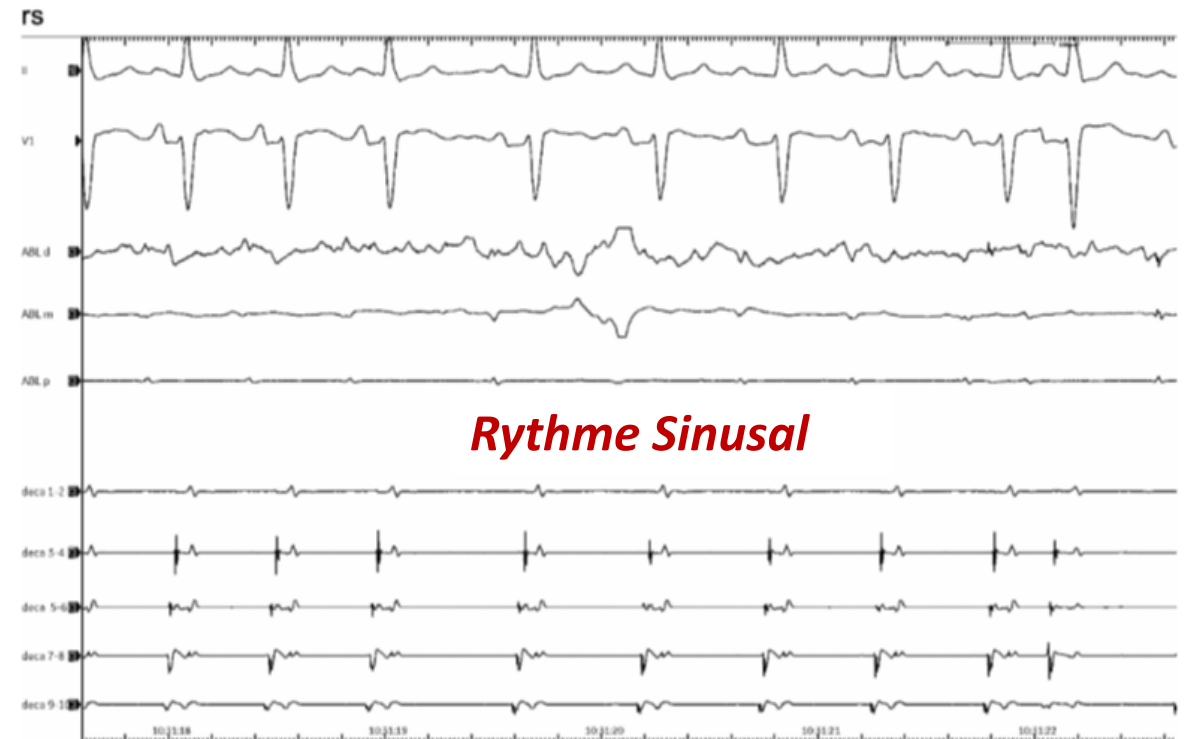
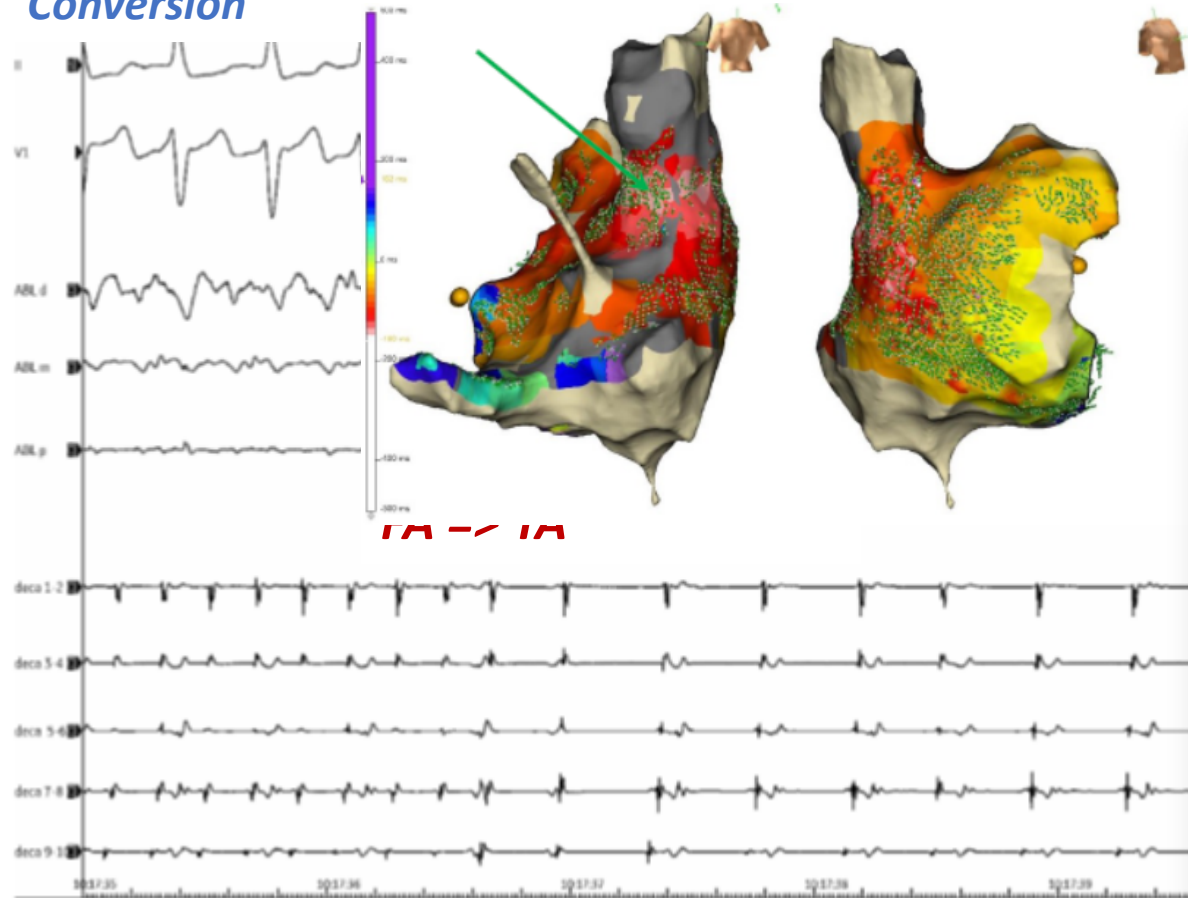
4-5 DÉCEMBRE 2025

VILLA M. - MARSEILLE | FRANCE

19^{èmes} journées françaises
pratiques de rythmologie
& de stimulation cardiaque

WWW.CONGRES-ELECTRA.COM

Conversion



Rythme Sinusal



ELECTRA

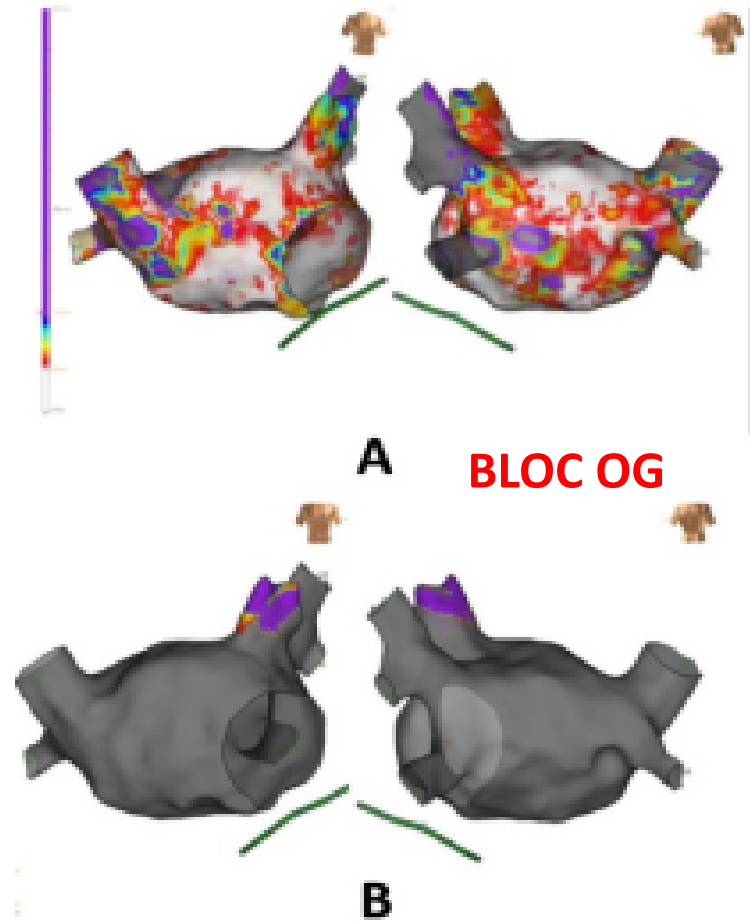


4-5 DÉCEMBRE 2025

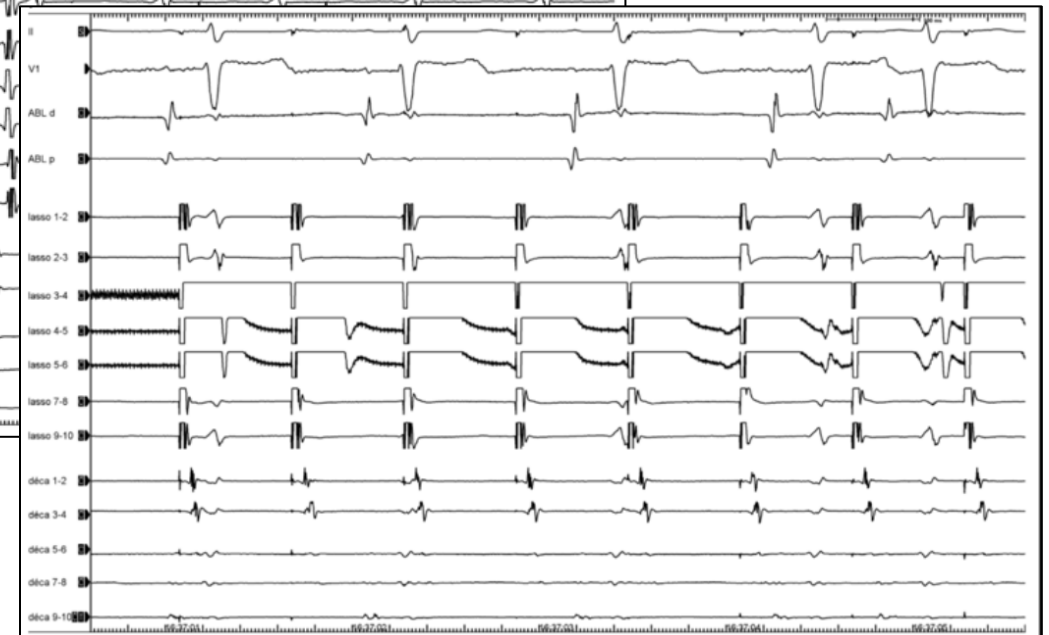
VILLA M. - MARSEILLE | FRANCE

19^{èmes} journées françaises
pratiques de rythmologie
& de stimulation cardiaque

WWW.CONGRES-ELECTRA.COM



**Dissociation
OD-OG**





ELECTRA

4-5 DÉCEMBRE 2025

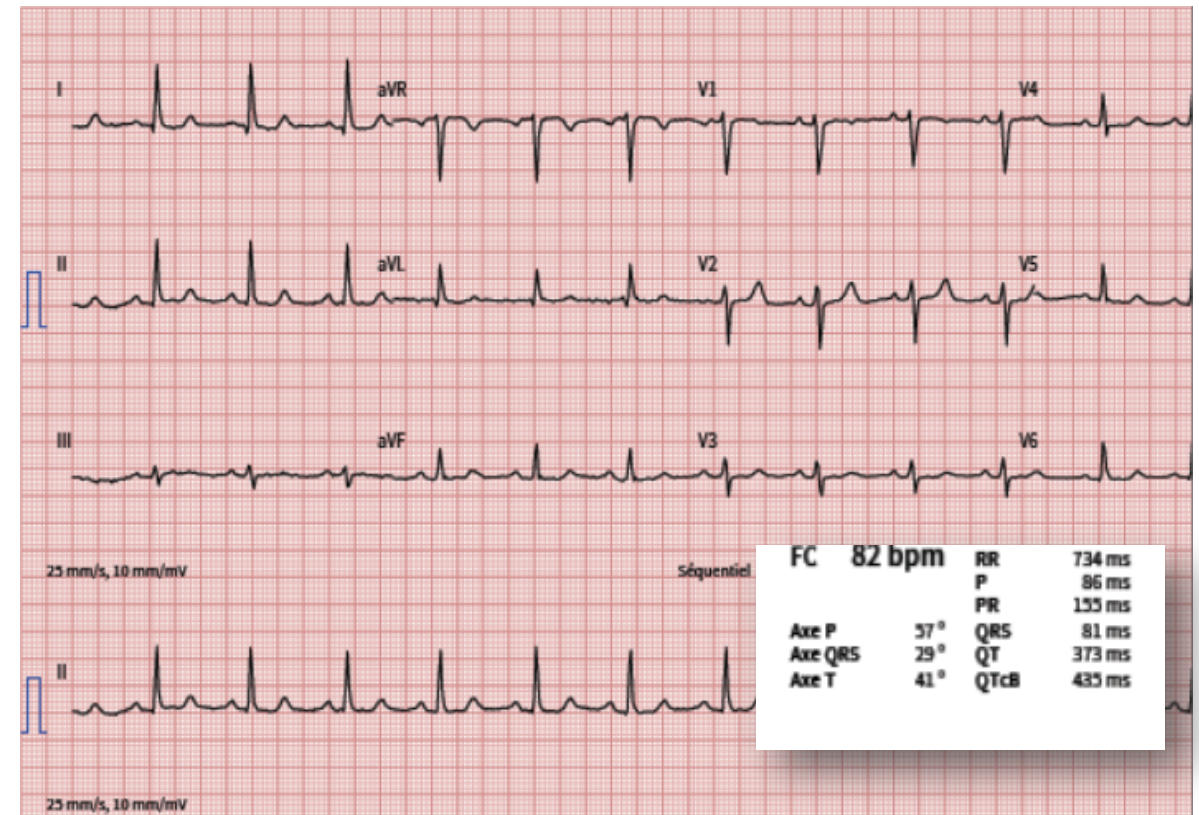
VILLA M. - MARSEILLE | FRANCE

19^{èmes} journées françaises
pratiques de rythmologie
& de stimulation cardiaque

WWW.CONGRES-ELECTRA.COM

Suivi à 2 mois

- Patiente **asymptomatique** au repos et à l'effort
- **ECG** : rythme sinusal
- **NT-proBNP** : 1185 → 230 ng/L





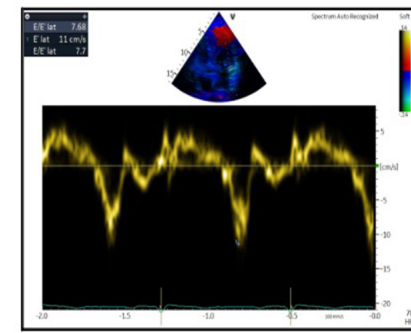
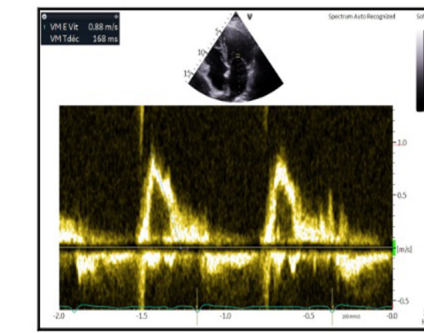
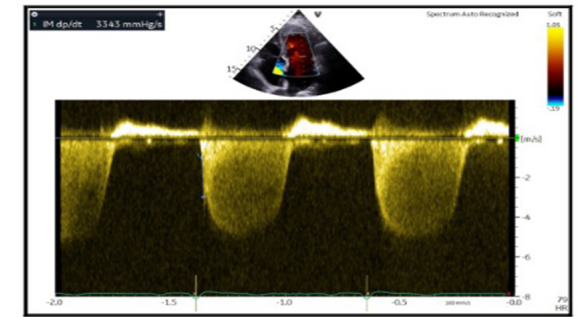
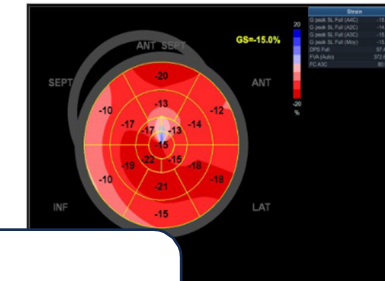
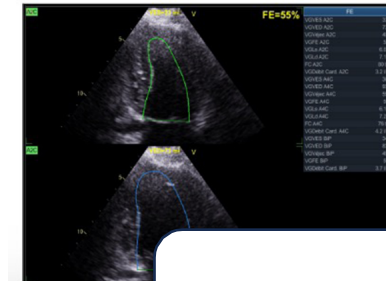
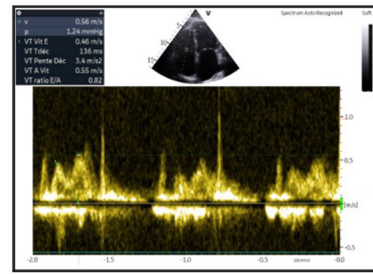
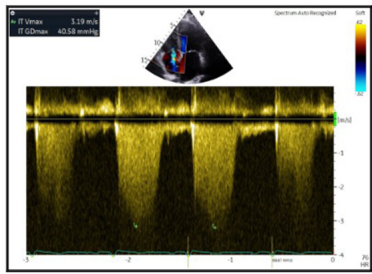
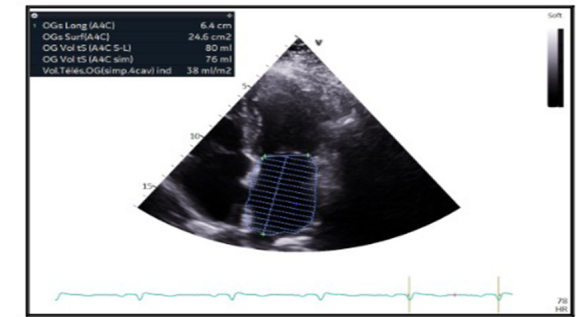
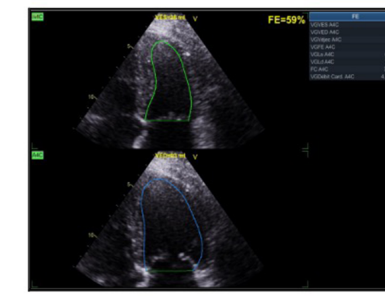
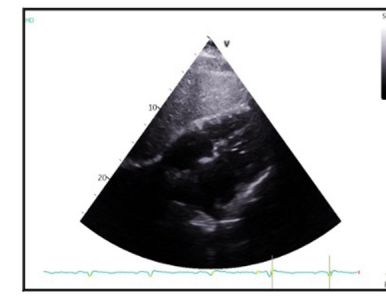
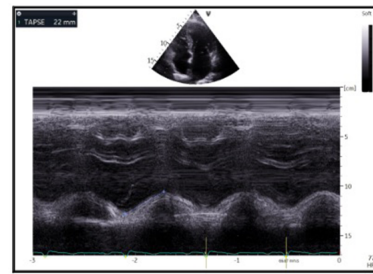
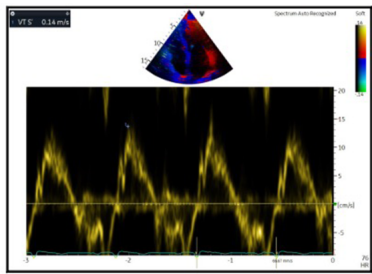
ELECTRA

4-5 DÉCEMBRE 2025

VILLA M. - MARSEILLE | FRANCE

19^{èmes} journées françaises
pratiques de rythmologie
& de stimulation cardiaque

WWW.CONGRES-ELECTRA.COM



FEVG 45 → 59 %

| | |
|---------------------|----------------------|
| Vol tD (Teich) | 157 ml |
| Vol tD ind (Teich) | 79 ml/m ² |
| PPVGd | 11 mm |
| Masse VGd (ASE) | 266 g |
| Masse ind VGd (ASE) | 133 g/m ² |
| h/r | 0.40 |

VG+VD (TM)

| | |
|-----------------|-------|
| FE auto | 38 ml |
| FE auto | 59 % |
| VG Vol TD A2C Q | 73 ml |
| FE VG A2C Q | 55 % |
| VG Vol TD BiP Q | 83 ml |
| FE VG BiP Q | 59 % |

| | |
|---------------------|-------|
| AFI VG | |
| G peak SL Full(A3C) | -15 % |
| G peak SL Full(A4C) | -15 % |
| G peak SL Full(A2C) | -15 % |
| G peak SL Full(Avg) | -15 % |

| | |
|------------------------------|----------------------|
| OG - OD | |
| OGs Surf(A4C) | 24.6 cm ² |
| OG Vol tS (A4C sim) | 76 ml |
| Vol.Téles.OG (simp.4cav) ind | 38 ml/m ² |

| | |
|-----------|--|
| FEOG auto | |
|-----------|--|

| | |
|--------|--|
| AFI OG | |
|--------|--|

| | |
|-----------|-------|
| Aorte | |
| ssAo Diam | 22 mm |
| IA VCD | 4 mm |

| | |
|----------------------|-------|
| Autres | |
| Veine cave Inf. Exp. | 16 mm |



ELECTRA



4-5 DÉCEMBRE 2025

VILLA M. - MARSEILLE | FRANCE

19^{èmes} journées françaises
pratiques de rythmologie
& de stimulation cardiaque

WWW.CONGRES-ELECTRA.COM

Discussion...

Isolation complète de l'oreillette gauche :
est-ce une victoire ou un danger ?

Amélioration de la FEVG : simple hasard ou
conséquence directe de l'isolation complète
de l'OG ?



ELECTRA

4-5 DÉCEMBRE 2025

VILLA M. - MARSEILLE | FRANCE

19^{èmes} journées françaises
pratiques de rythmologie
& de stimulation cardiaque

Résultats à 12 mois

Isolation complète OG : 17 % (74/438)

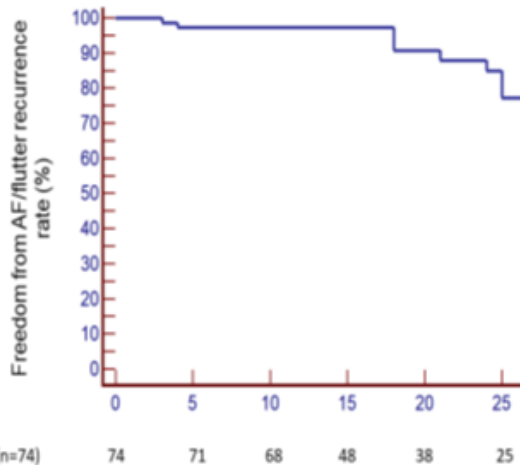
Impact of Incidental Left Atrial Isolation During Ablation in Patients With Long-Standing Persistent Atrial Fibrillation  GET ACCESS

RESEARCH LETTER

Damien Poindron, Cyrus Moini, et. al.

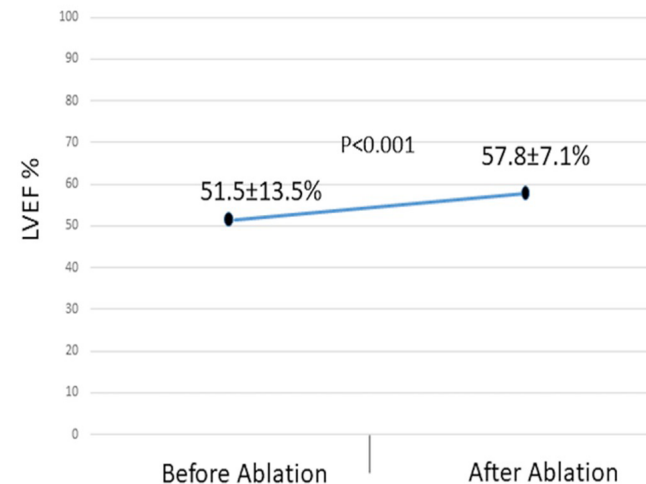
J Am Coll Cardiol EP. Jun 21, 2023. Epublished DOI: 10.1016/j.jacep.2023.04.017

86% free of arrhythmia
(FU = 19.4±8.2 mois)

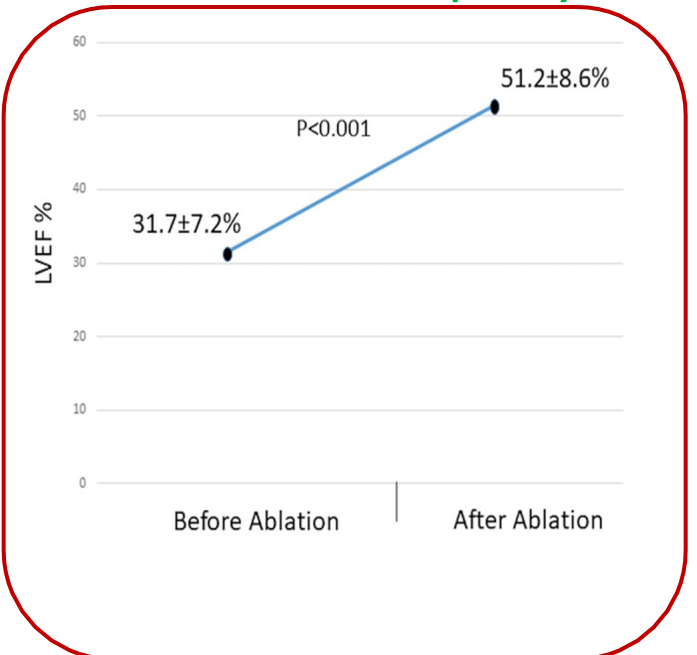


Evolution de la FEVG à 12 mois

Population totale (n=74)



Pts FEVG < 50% (n=21)





ELECTRA



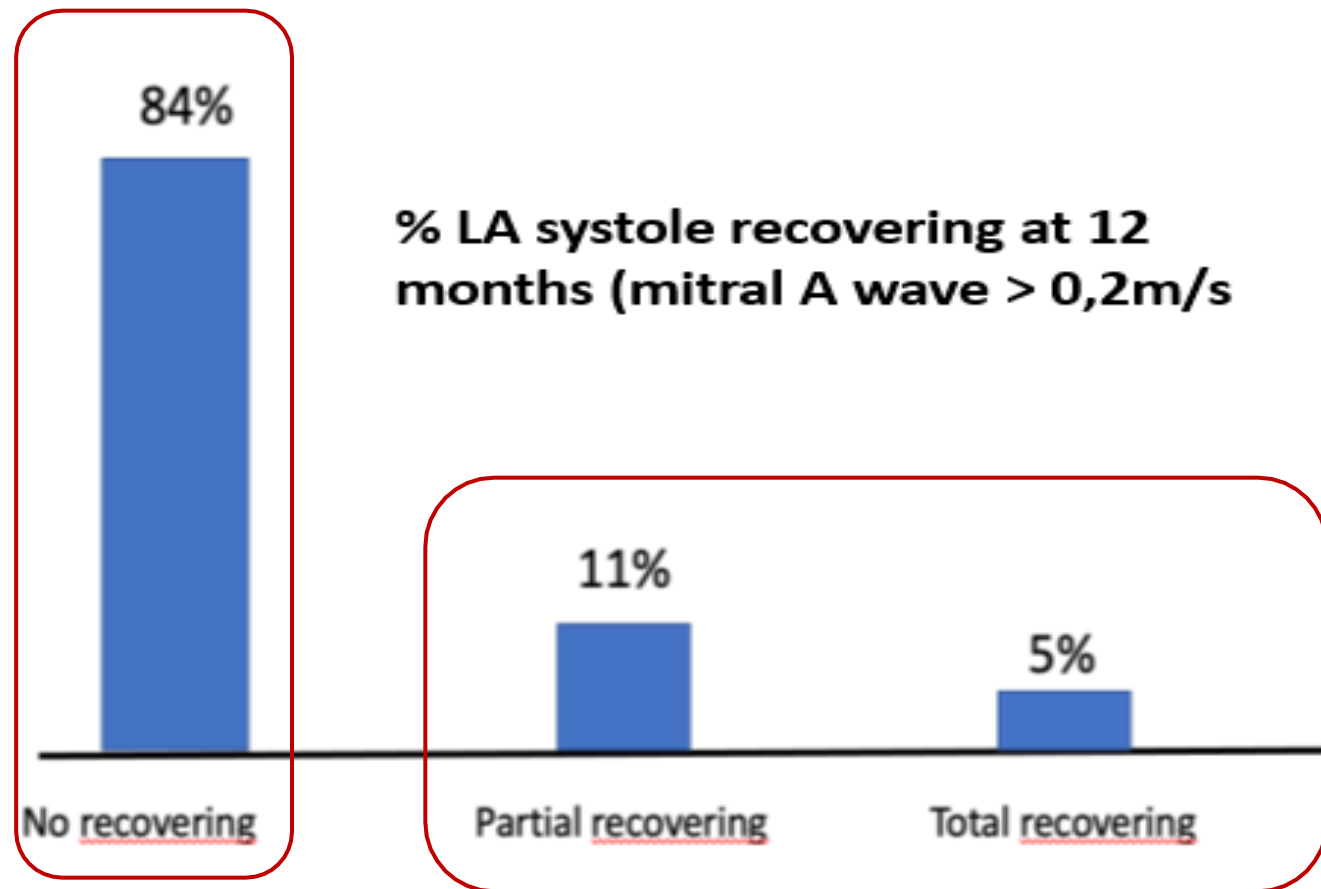
4-5 DÉCEMBRE 2025

VILLA M. - MARSEILLE | FRANCE

19^{èmes} journées françaises
pratiques de rythmologie
& de stimulation cardiaque

WWW.CONGRES-ELECTRA.COM

Résultats à 24 mois



Note : AVC chez 1 pt



ELECTRA



4-5 DÉCEMBRE 2025

VILLA M. - MARSEILLE | FRANCE

19^{èmes} journées françaises
pratiques de rythmologie
& de stimulation cardiaque

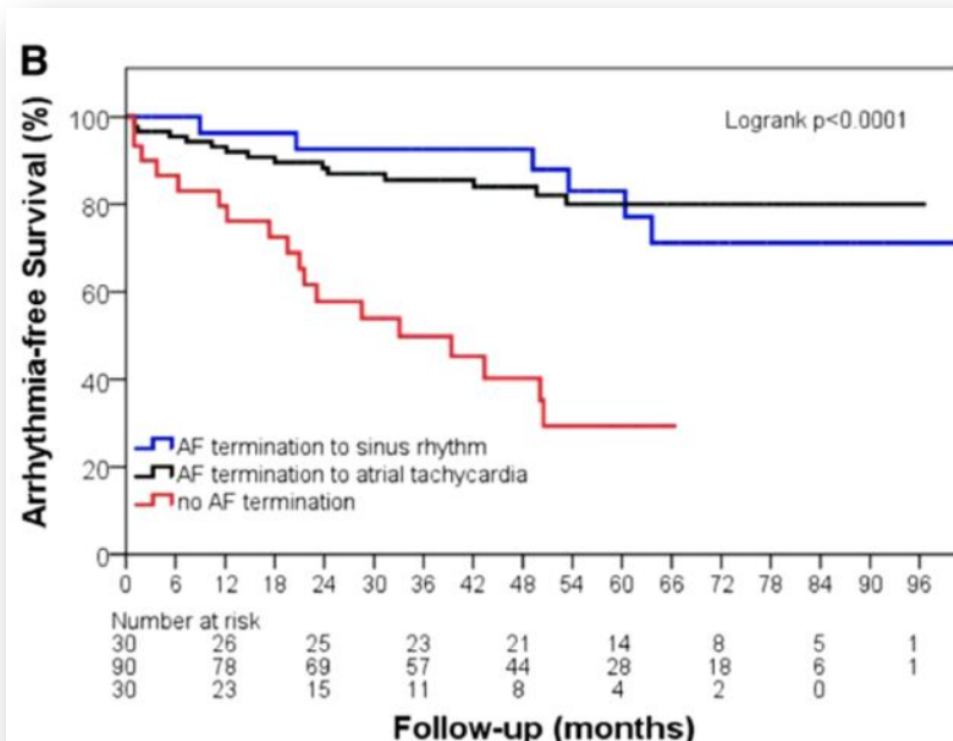
WWW.CONGRES-ELECTRA.COM

Résultats à 5 ans

Five-Year Outcome of Catheter Ablation of Persistent Atrial Fibrillation Using Termination of Atrial Fibrillation as a Procedural Endpoint

Daniel Scherr, MD, Paul Khairy, MD, PhD, Shinsuke Miyazaki, MD, Valerie Aurillac-Lavignolle, BSc, Patrizio Pascale, MD, Stephen B. Wilton, MD, Khaled Ramoul, MD, ... [SHOW ALL](#) ... and Pierre Jais, MD | [AUTHOR INFO & AFFILIATIONS](#)

Circulation: Arrhythmia and Electrophysiology • Volume 8, Number 1 • <https://doi.org/10.1161/CIRCEP.114.001943>



Conclusions

In PsAF patients, a stepwise catheter ablation strategy with AF termination as a procedural end point and with repeat interventions as needed provides acceptable freedom from arrhythmia recurrence over a 5-year follow-up period. Procedural failure to terminate AF, PsAF duration ≥ 18 months, LA diameter ≥ 50 mm, and the presence of structural heart disease are predictors of arrhythmia recurrence. Although most recurrences are observed during the first year, a slow but steady decline in arrhythmia-free survival is noted thereafter.



ELECTRA

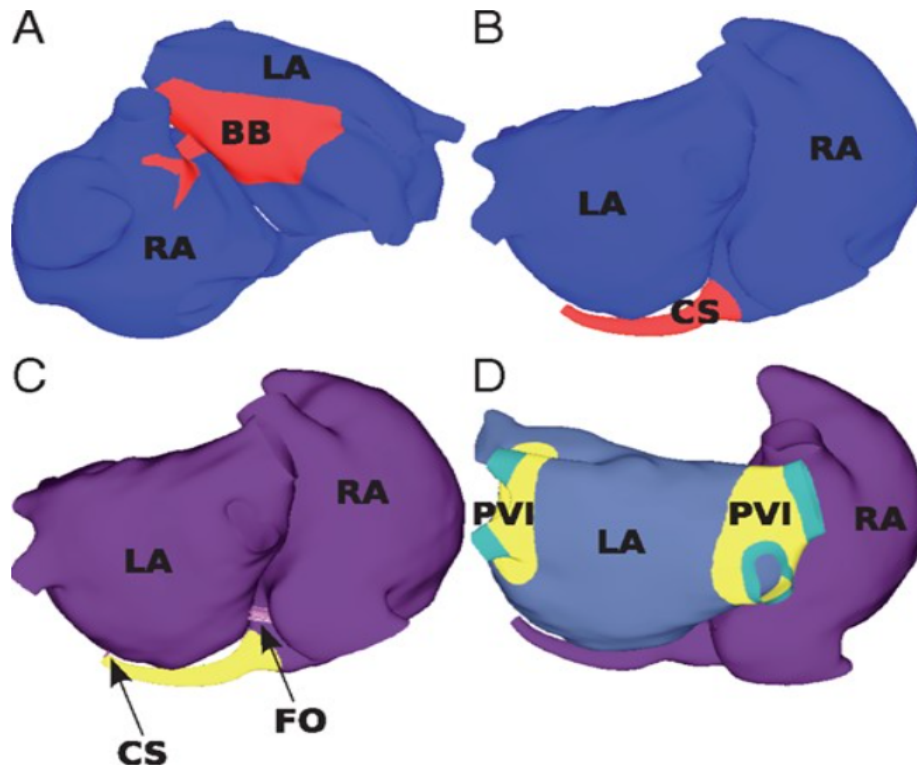
4-5 DÉCEMBRE 2025

VILLA M. - MARSEILLE | FRANCE

19^{èmes} journées françaises
pratiques de rythmologie
& de stimulation cardiaque

WWW.CONGRES-ELECTRA.COM

IAC ablation



ESC

European Society
of Cardiology

Europace (2018) 20, iii55–iii68
doi:10.1093/europace/euy232

ORIGINAL RESEARCH

Patient-specific simulations predict efficacy of ablation of interatrial connections for treatment of persistent atrial fibrillation

Caroline H. Roney¹, Steven E. Williams¹, Hubert Cochet², Rahul K. Mukherjee¹,
Louisa O'Neill¹, Iain Sim¹, John Whitaker¹, Orod Razeghi¹, George J. Klein³,
Edward J. Vigmond^{2,4}, Mark O'Neill¹, and Steven A. Niederer^{1*}

¹School of Biomedical Engineering & Imaging Sciences, King's College London, St. Thomas' Hospital, Westminster Bridge Road, SE1 7EH, UK; ²LIRYC Electrophysiology and Heart Modeling Institute, Bordeaux Fondation, Avenue du Haut-Lévêque, Pessac 33600, France; ³Western University, London, Ontario, Canada; and ⁴IMB, Univ. Bordeaux, UMR 5251, F-33400 Talence, France

Received 10 September 2018; editorial decision 17 September 2018; accepted 12 October 2018

Conclusion

This simulation study predicts that IAC ablation is effective for many cases in returning the RA to SR. Patient-specific modelling approaches have the potential to stratify patients prior to ablation by predicting if AF drivers are likely to be located in the LA or RA.



ELECTRA

4-5 DÉCEMBRE 2025

VILLA M. - MARSEILLE | FRANCE

19^{èmes} journées françaises
pratiques de rythmologie
& de stimulation cardiaque

WWW.CONGRES-ELECTRA.COM

Canadian Journal of Cardiology 40 (2024) 564–572

Clinical Research

Adjunctive Right Atrial Ablation for Persistent Atrial Fibrillation With Right Atrial Enlargement: A Pilot Study

Changhao Xu, MD,^{a,†} Feng Zhang, MD,^{b,†} Wenbo Chen, MD,^c Nannan Chen, MD,^d
Yu Zhang, MD,^a Xiyao Zhu, MD,^c Yang Liu, MD,^a Weifeng Jiang, MD,^a Shaohui Wu, MD,^a
Xu Liu, MD, PhD,^a and Mu Qin, MD^a

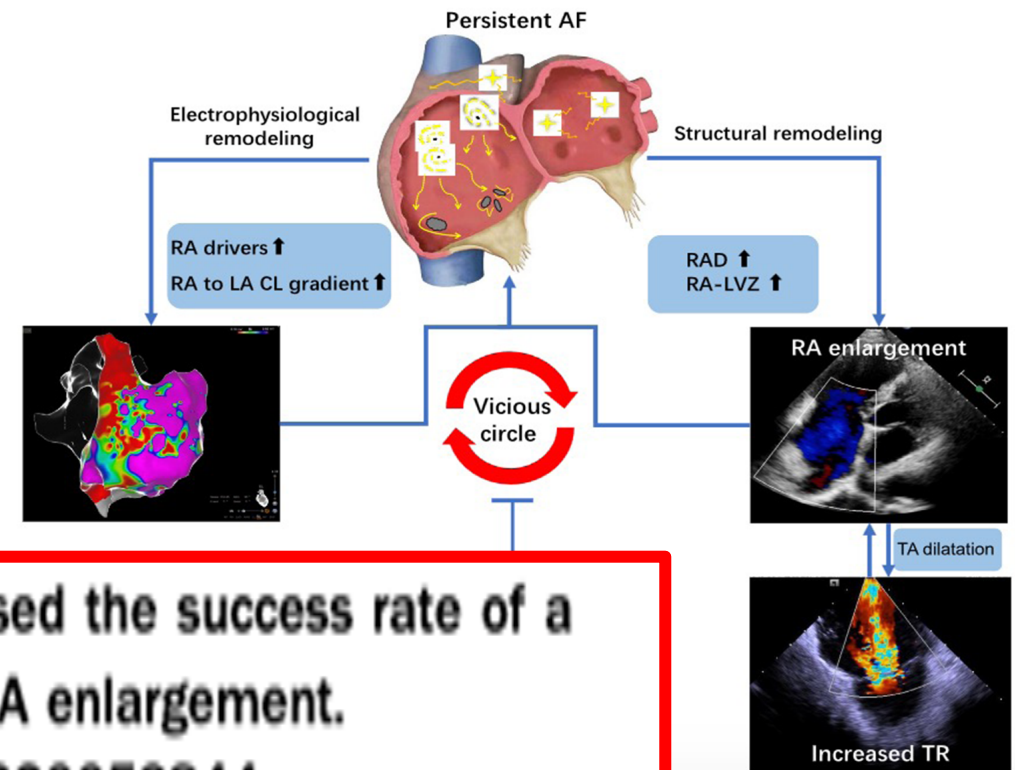
^aDepartment of Cardiology, Shanghai Chest Hospital, School of Medicine, Shanghai Jiao Tong University, Shanghai, China

^bDepartment of Cardiology, Jinshan Hospital Affiliated to Fudan University, Shanghai, China

^cBaoshan Branch, Renji Hospital, School of Medicine, Shanghai Jiaotong University, Shanghai, China

^dDepartment of Cardiology, Shanghai Yangpu District Central Hospital, Tongji University School of Medicine, Shanghai, China

[†]Shandong University of Traditional Chinese Medicine, Jinan, China



Conclusions: Adjunctive RA ablation increased the success rate of a single ablation in patients with PerAF and RA enlargement.

Chinese Clinical Trial Registration: ChiCTR220056844



ELECTRA



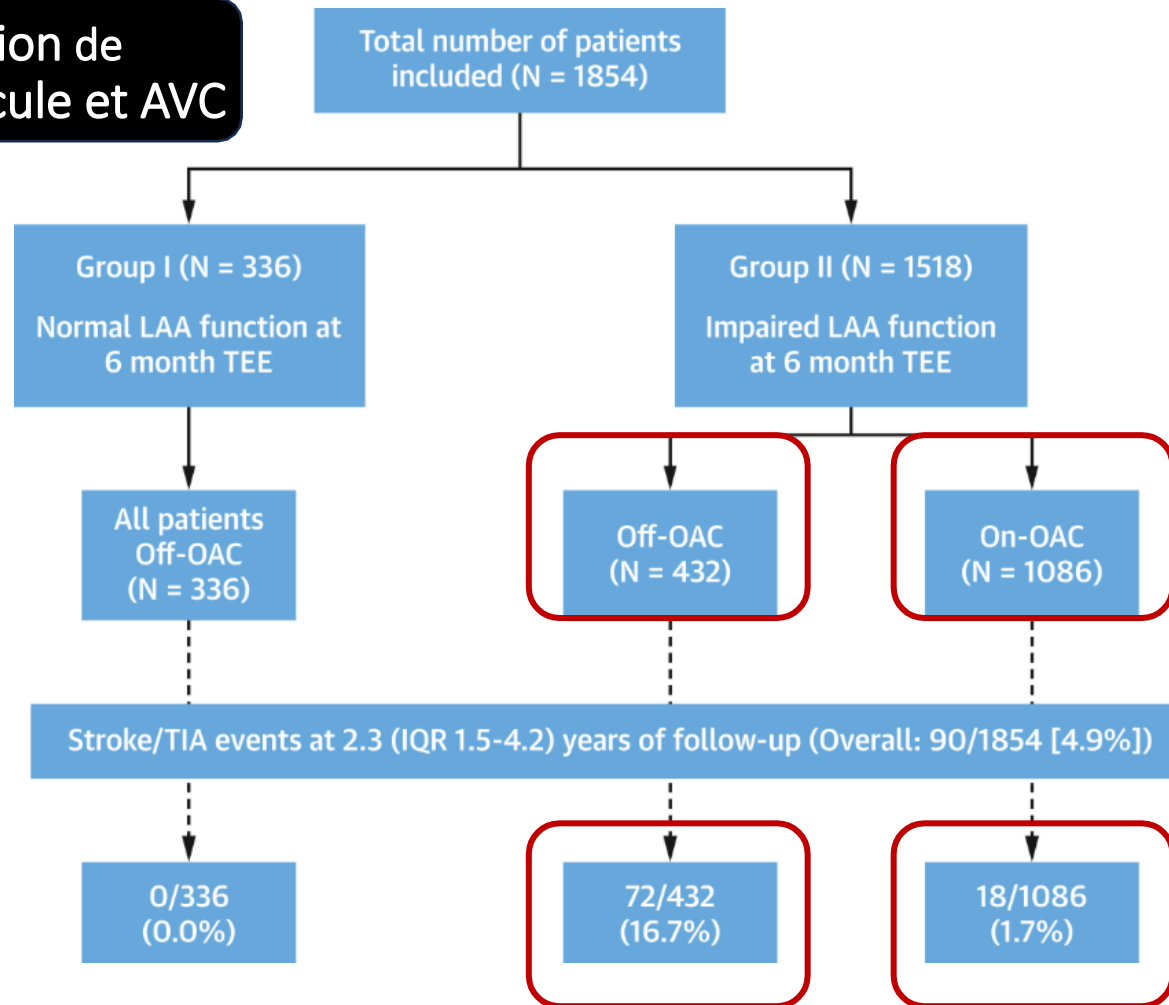
4-5 DÉCEMBRE 2025

VILLA M. - MARSEILLE | FRANCE

19^{èmes} journées françaises
pratiques de rythmologie
& de stimulation cardiaque

WWW.CONGRES-ELECTRA.COM

Isolation de l'auricule et AVC



Stroke Risk in Patients With Atrial Fibrillation Undergoing Electrical Isolation of the Left Atrial Appendage



Luigi Di Biase, MD, PhD,^{a,b,*} Sanghamitra Mohanty, MD,^{a,*} Chintan Trivedi, MD, MPH,^a Jorge Romero, MD,^b Veronica Natale, MAS,^c David Briceno, MD,^b Varuna Gadiyaram, MD,^d Linda Coutts, RN,^d Carola Gianni, MD, PhD,^a Amin Al-Ahmad, MD,^a John David Burkhardt, MD,^a G. Joseph Gallinghouse, MD,^a Rodney Horton, MD,^a Patrick M. Hranitzky, MD,^a Javier E. Sanchez, MD,^a Andrea Natale, MD^{d,e,f}

Conclusions:

“LAAEI is associated with a significant risk of stroke that can be effectively reduced by optimal uninterrupted OAC or LAAO devices”



ELECTRA



4-5 DÉCEMBRE 2025

VILLA M. - MARSEILLE | FRANCE

**19^{èmes} journées françaises
pratiques de rythmologie
& de stimulation cardiaque**

WWW.CONGRES-ELECTRA.COM

**MERCI POUR VOTRE
ATTENTION**



ELECTRA



4-5 DÉCEMBRE 2025

VILLA M. - MARSEILLE | FRANCE

19^{èmes} journées françaises
pratiques de rythmologie
& de stimulation cardiaque

WWW.CONGRES-ELECTRA.COM

L'oreillette gauche en exil: un scénario inattendu après ablation de FA

Dr Nassima EL KARROUMI, Dr Damien POINDRON Dr Cyrus MOINI

GHSIF, Melun

