



ELECTRA



4-5 DÉCEMBRE 2025

VILLA M. - MARSEILLE | FRANCE

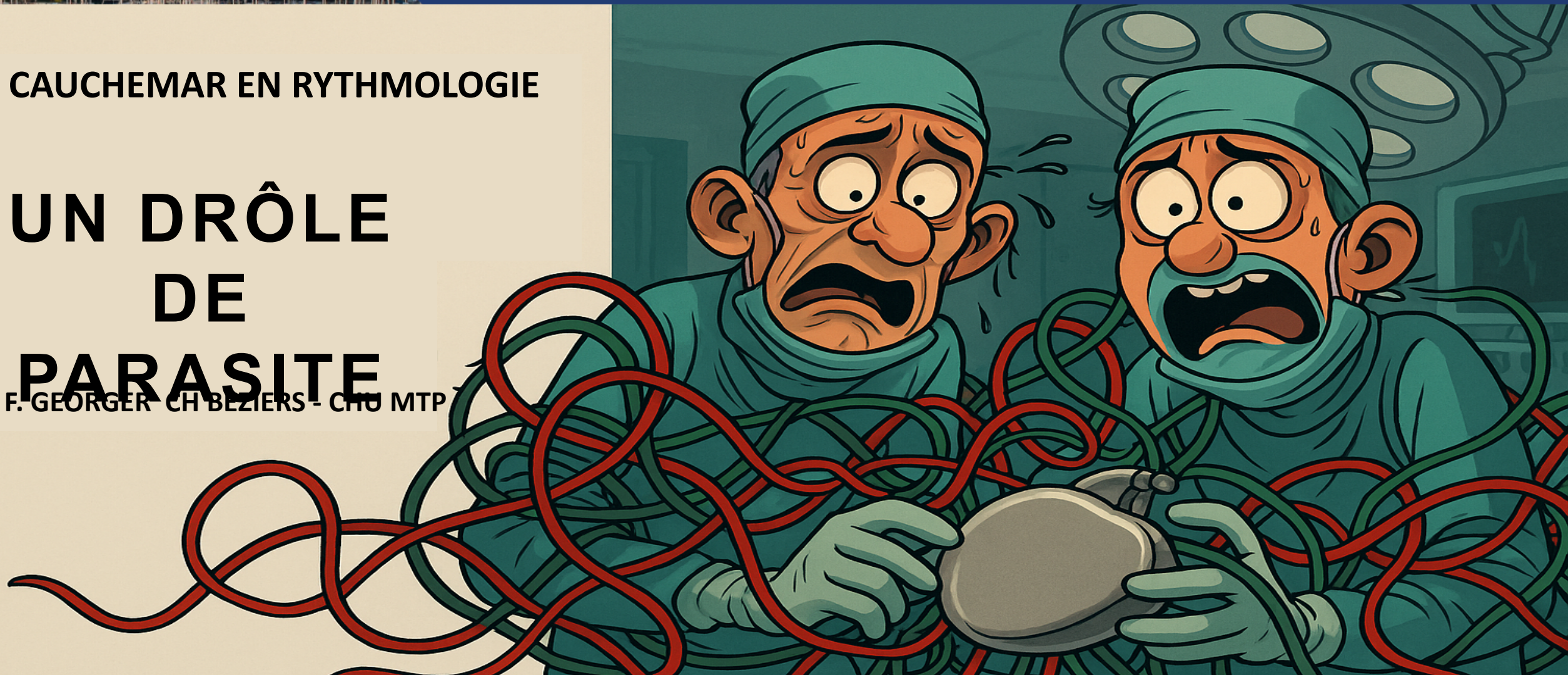
19^{èmes} journées françaises
pratiques de rythmologie
& de stimulation cardiaque

WWW.CONGRES-ELECTRA.COM

CAUCHEMAR EN RYTHMOLOGIE

UN DRÔLE DE PARASITE

F. GEORGER - CH BEZIERS - CHU MTP





ELECTRA



4-5 DÉCEMBRE 2025

VILLA M. - MARSEILLE | FRANCE

19^{èmes} journées françaises
pratiques de rythmologie
& de stimulation cardiaque

WWW.CONGRES-ELECTRA.COM

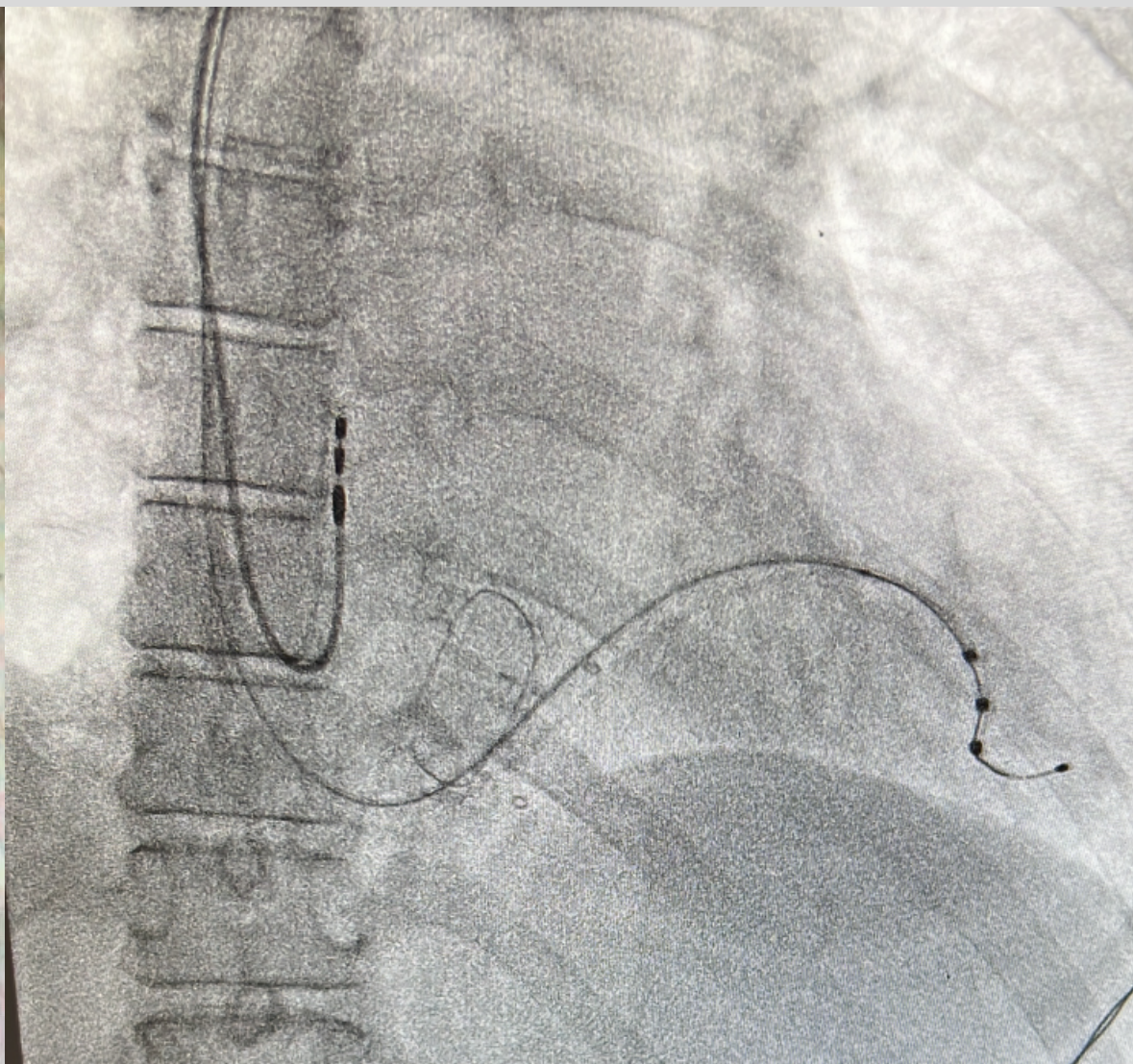
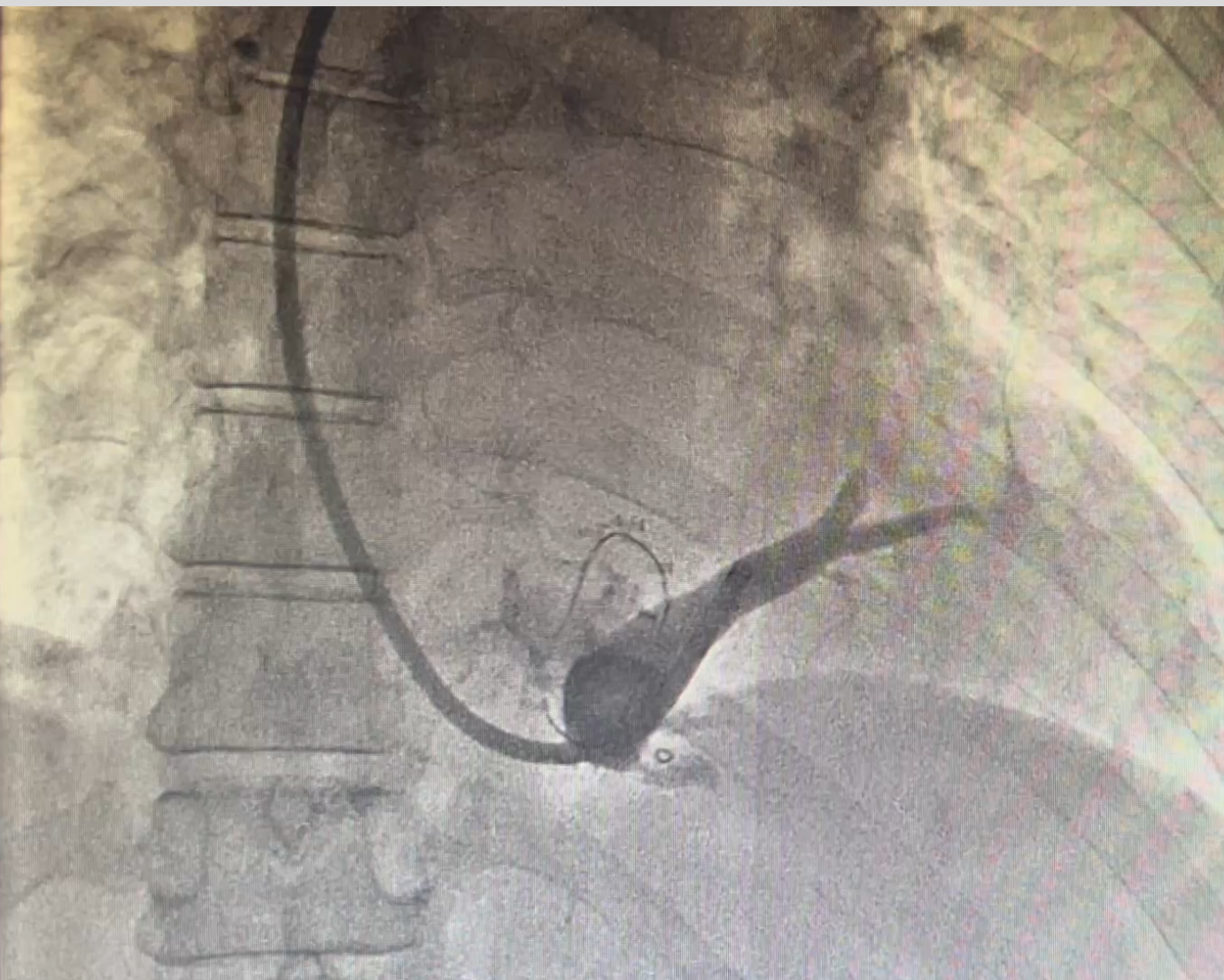
Je n'ai pas de conflit d'intérêt en relation avec la présentation

Un soir en fin de programme, un double-chambre qui reste à faire ...

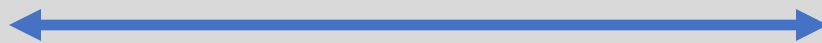
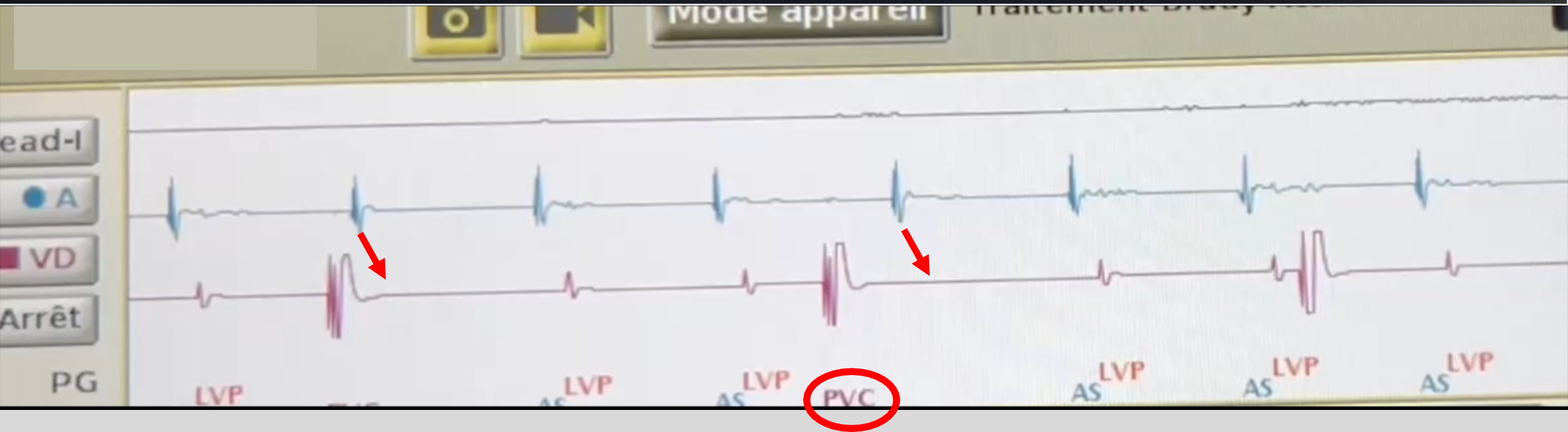
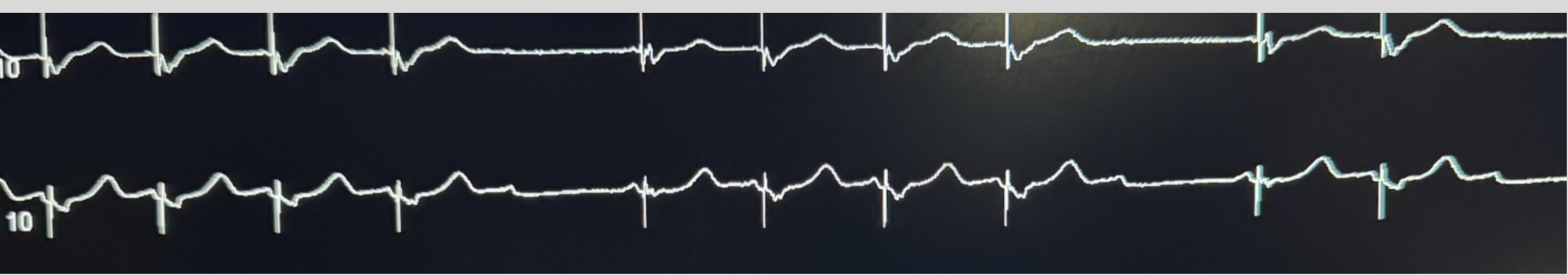
Me G. 54 ans

- Connectivite sous MTX et Plaquenil
- Primo fièvre Q mars 2019
- Juillet 22: EI de la VT infra cm à Coxiella Burneti
- Dec 24: dyspnée => IT massive + embol
- Juin 25: RVT
- **Août 25: lipothymies => BAV 2/1**

Demande du chirurgien de ne pas franchir la bioprothèse tricuspide







2 secondes

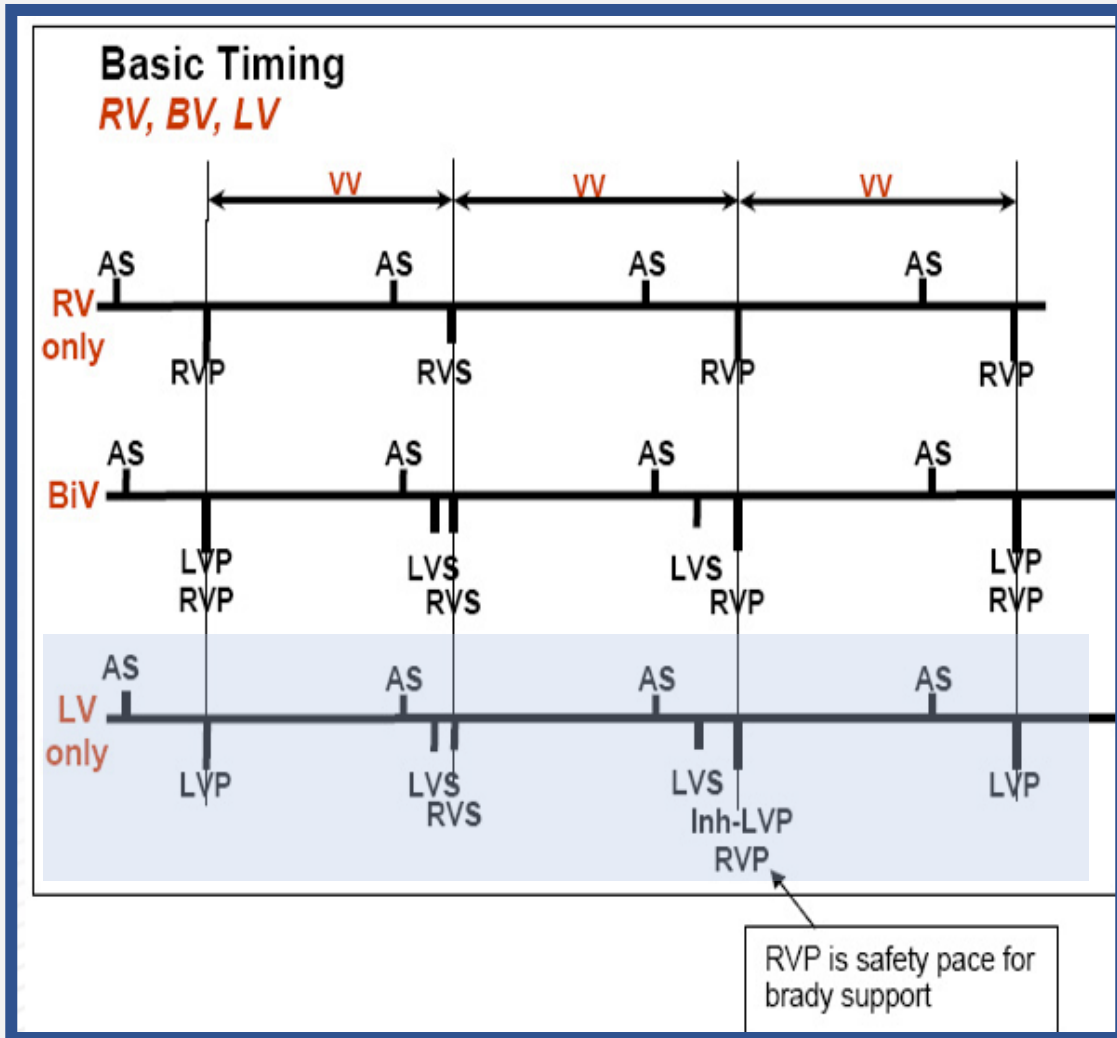
BOSTON VISIONIST

Réponse de Boston Scientific



« Implantation d'un CRT-P sans sonde VD est totalement **off label** car le timing des dispositifs est basé sur la sonde VD. Sans sonde VD fonctionnelle connectée, le comportement du CRT-P est imprévisible. »

- l'artéfact / 2 sec correspond à la détection automatique de la sonde VD (ALD)
- proposition de connecter temporairement la sonde atriale dans le port VD pour désactiver l'ALD



MAIS:

☐ Le circuit VD est ouvert avec risque de signaux fantômes

☐ En mode **LV only**:

- S'il y a un LVS, il y aura une impulsion VD en back-up
(donc output à régler au minimum)
- S'il y a un RVS (bruit), le timing sera basé sur le RVS pour ce cycle, soit probable stim VG à la FMS
(donc dégrader la sensibilité VD)

BIOTRONIK

En mode DDD - VG seul : la stimulation de la sonde VG peut être programmée en UNIP ou BIPOLAIRE (16 configurations possibles)

- Le contrôle de capture VG est désactivé (car effectué en BIV).
- La commutation de mode est programmée en **BIV**.
- La stimulation VG seule n'est disponible qu'en mode **DDD**.

En mode VVI : Prévoir une stimulation **BIV** avec un canal VD au minimum (autocapture off).



L'enregistrement des arythmies ventriculaires se fait uniquement sur le canal VD.

BIOTRONIK: réglages

Bradycardie/CRT Téléc@rdiologie Diagnostic Patient IRM

Mode	DDD	Amplitude d'impulsion [V]	A	VD 2	VG
Fréquence de base/nuit [bpm]	50/OFF	Durée impulsion [ms]	3.0	0.2	3.0
			0.4	0.1	0.4
		Contrôle de capture			
Capt./lissage fréquence [bpm]	120/OFF				
Réponse fréq. max. [bpm]	150/2:1	Sensibilité [mV]	AUTO	7.5 1	AUTO
Comm. de mode [bpm]	170/DDIR 7	Période réfractaire/Blanking	Individuelle		
Vp suppression	OFF	Polarité détection	BIPL	BIPL	BIPL
Stimulation vent.	VG/0	Polarité stimulation	BIPL	BIPL	
Délai AV dynamique [ms]	350/300 3	Polarité stim. VG	Extr. VG1→Ann. VG2		
		ERI calculée	8 An. 4 M.		

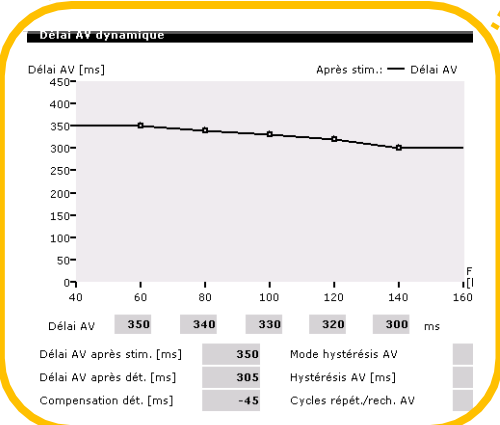
Aide Programmes Démarrer temporairement Transmettre

• Le canal VD ne peut pas être désactivé

- 1 Sensibilité VD basse
- 2 Amplitude de sortie VD au minimum
- 3 Délai AV long (**max 350 ms**, dynamique) si patient non dépendant

• Stimulation VG

- 4 Déclenchement sur VDs = OFF
- 5 Protection onde T VG = ON (pour éviter une stimulation délétère)
- 6 Fréq. décl max VG = MAX (160 bpm)
- 7 Fréq. Commutation de mode > Fréq. décl max VG



Stimulation vent.

Stimulation vent.	Brady	CmMode	OK
Déclenchement 4	VG	BiV	Annuler
Protection onde T VG 5	OFF	OFF	
Fréq. déclenchement max. [bpm]	6	160	Aide
Première cavité stimulée	VG		
Délai VV après Vp [ms]	0		
Délai VV après Vs [ms]	0		

TOUR DES CONSTRUCTEURS

CRT-P sans sonde VD (plug)

	BOSTON	BIOTRONIK	MEDTRONIC	ABBOTT	MICROPORT
OK constructeur	⊖	✓	⊖	⊖	NC
Pacing mono VG	✓	✓	NC	⊖	NC
Détection VG	✓	✓	⊖	✓	NC
Seuil auto	?	⊖	NC	⊖	NC
Repli	BIV	BIV	NC	BIV	NC
IRM +	⊖	✓	NC	⊖	NC

TAKE HOME MESSAGES

Si vous optez pour une stimulation VG unique sans sonde VD:

☐ Anticipez et

- Implantez une sonde bipolaire et un PM VVI/DDD

☐ En urgence:

- Si vous n'avez que de l'IS-4 sous la main, prenez un CRT-P BIOTRONIK

mais programmation atypique - à sécuriser - et fonctionnalités réduites

... en résumé, EVITEZ !

ELECTRA



4-5 DÉCEMBRE 2021

HOTEL VILLA M.
MARSEILLE | FRANCE

1^{ères} journées françaises
pratiques de rythmologie
& de stimulation cardiaque

COMITÉ D'ORGANISATION

Frédéric FOSSATI, Lille
Maxime GUENOUN, Marseille
Arnaud LAZARUS, Paris
Nicolas LELLOUCHE, Créteil
Jacques MANSOURATI, Brest
Jérôme TAÏEB, Aix-en-Provence

CONGRES-ELECTRA.COM

